

- [8] NUDELMAN K N, WANG Y, MCDONALD B C, et al. Altered cerebral blood flow one month after systemic chemotherapy for breast cancer: A prospective study using pulsed arterial spin labeling MRI perfusion[J]. PLoS One, 2014, 9(5): e96713.
- [9] 胡译心, 于峰, 张久权, 等. 乳腺癌患者新辅助化疗后静息态脑功能活动变化的短期纵向研究[J]. 磁共振成像, 2022, 13(2): 31-36.
- [10] 王磊, 朱艳艳, 裴衣秀, 等. 乳腺癌化疗相关主观认知抱怨患者功能脑网络中心性的静息态功能 MRI 研究[J]. 临床放射学杂志, 2021, 40(11): 2057-2063.
- [11] YESHURUN Y, NGUYEN M, HASSON U. The default mode network: Where the idiosyncratic self meets the shared social world[J]. Nat Rev Neurosci, 2021, 22(3): 181-192.
- [12] VOLFART A, YAN X, MAILLARD L, et al. Intracerebral electrical stimulation of the right anterior fusiform gyrus impairs human face identity recognition[J]. Neuroimage, 2022, 250: 118932.

Trousseau syndrome secondary to rhabdoid tumor of left kidney: Case report 左肾横纹肌样瘤继发 Trousseau 综合征 1 例

马红玉¹, 贾芳莹¹, 李艺莹², 兰国宾¹

(1. 河北省沧州中西医结合医院放射科, 2. 病理科, 河北 沧州 061000)

[Keywords] child; rhabdoid tumor; kidney neoplasms; Trousseau syndrome; diagnostic imaging

[关键词] 儿童; 横纹肌样瘤; 肾肿瘤; Trousseau 综合征; 诊断显像

DOI: 10.13929/j.issn.1003-3289.2024.05.020

[中图分类号] R748; R445 [文献标识码] B [文章编号] 1003-3289(2024)05-0729-01

患儿男, 9 岁, 7 天前无明显诱因出现左腰部疼痛, 伴消瘦乏力、食欲减退; 既往体健, 无特殊家族史。查体: 左上腹压痛(+)。实验室检查: 神经元特异性烯醇化酶(neuron specific enolase, NSE)22.80 ng/ml。腹部 CT: 左肾区见 14.3 cm×14.8 cm×10.0 cm 占位病变包绕腹主动脉及部分分支、下腔静脉, 侵及左侧输尿管中上段, 与周围结构分界不清, 增强扫描见病变不均匀强化, 存在局部液化坏死区; 考虑左侧肾母细胞瘤(图 1A、1B)。后患儿出现癫痫、抽搐, 行头颅 MRI, 见左侧额叶、双侧顶叶皮质肿胀, T1WI 呈稍低、T2WI 呈稍高信号、弥散

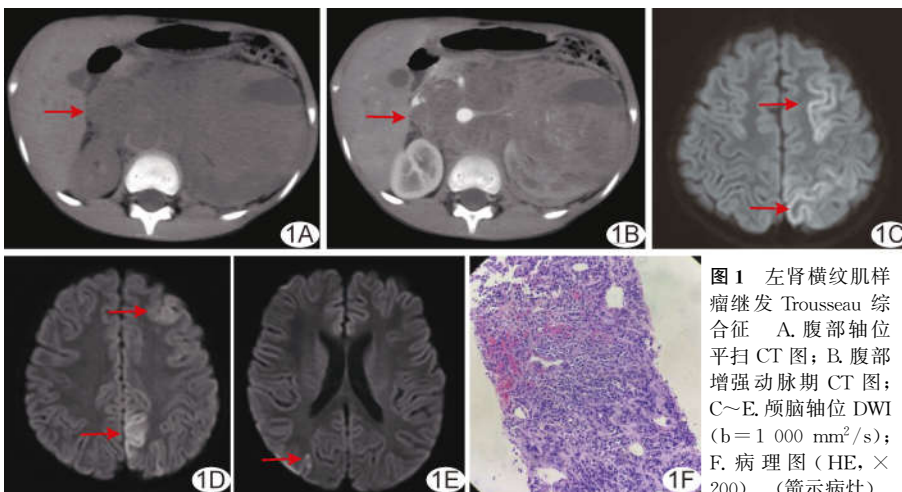


图 1 左肾横纹肌样瘤继发 Trousseau 综合征 A. 腹部轴位平扫 CT 图; B. 腹部增强动脉期 CT 图; C~E. 颅脑轴位 DWI (b=1 000 mm²/s); F. 病理图(HE, ×200) (箭示病灶)

加权成像(diffusion weighted imaging, DWI)高信号(图 1C~1E); 结合病史考虑 Trousseau 综合征。行左肾肿瘤穿刺活检; 病理: 光镜下见形态单一的中等大小肿瘤细胞, 主要呈条索状排列(图 1F); 免疫组织化学: Vim(+), CD99(+), Des(+), Syn(局部弱+), EMA(弱+), NSE(部分+), CD34(血管+), Ki-67(约 25%+), CK(广-), CD138(-), MyoD1(-)。病理诊断: (左肾)横纹肌样瘤(rhabdoid tumor of kidney, RTK)。最终临床诊断: 左侧 RTK 继发 Trousseau 综合征。本报道经医院伦理委员会批准(CZX2024-KY-039)。

讨论 RTK 是罕见的小儿肾间叶性肿瘤; 继发于 RTK 的 Trousseau 综合征罕见报道, 主要与恶性肿瘤所致凝血及纤溶功能异常有关。Trousseau 综合征常表现为多发性动静脉血栓、

肺栓塞及非细菌性血栓性心内膜炎等, 累及神经系统常表现为急性脑梗死, 此时影像学可见呈广泛分布的多发小梗死灶累及 3 个及以上血管分布区域, 即“三流域征(three territory sign, TTS)”, 可位于双侧大脑半球及小脑半球皮层、皮层下或深部白质区, 较少累及分水岭区或深部灰质核团。本例影像学表现符合上述特点, 而实验室检查未见对于诊断本病具有提示作用的 D-二聚体升高。本例提示, 治疗 RTK 过程中, 应警惕继发性 Trousseau 综合征可能, 必要时可采取适当预防措施。

利益冲突: 全体作者声明无利益冲突。

作者贡献: 马红玉撰写和修改文章; 贾芳莹和李艺莹图像分析; 兰国宾审阅文章。

[第一作者] 马红玉(1986—), 女, 河北沧州人, 本科, 主治医师。E-mail: 631386626@qq.com

[收稿日期] 2024-01-19 [修回日期] 2024-03-02