

◆ 个案报道

Perivascular epithelioid cell tumor of right pubic bone with bilateral lung metastases: Case report

右耻骨血管周上皮样细胞肿瘤伴双肺转移 1 例

阮进秋, 李晓杰, 贺银付, 高德培
(云南省肿瘤医院放射科, 云南 昆明 650118)

[Keywords] bone neoplasms; perivascular epithelioid cell neoplasms; diagnostic imaging

[关键词] 骨肿瘤; 血管周上皮样细胞肿瘤; 诊断显像

DOI: 10.13929/j.issn.1003-3289.2023.10.038

[中图分类号] R738.1; R445 [文献标识码] B [文章编号] 1003-3289(2023)10-1599-01

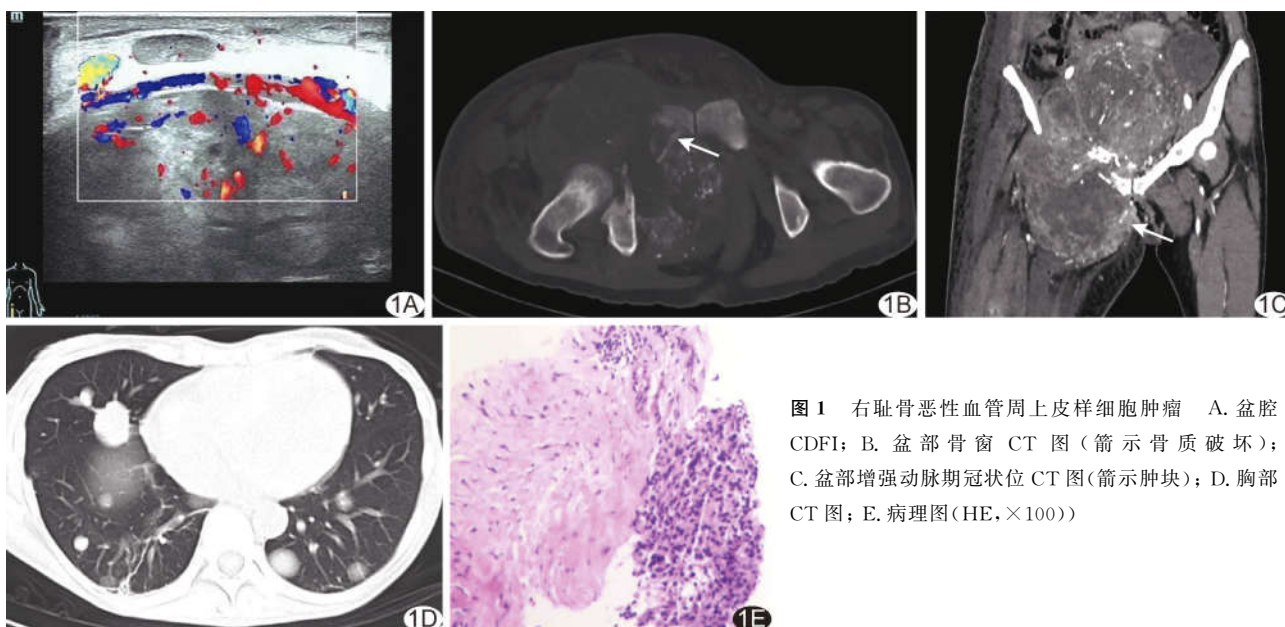


图 1 右耻骨恶性血管周上皮样细胞肿瘤 A. 盆腔 CDFI; B. 盆部骨窗 CT 图(箭示骨质破坏); C. 盆部增强动脉期冠状位 CT 图(箭示肿块); D. 胸部 CT 图; E. 病理图(HE, ×100)

患者女, 38 岁, 右髋部无明显诱因疼痛肿胀 3 月余; 既往无特殊病史。查体: 右髋巨大肿物, 触痛、压痛不明显, 皮温稍高; 右下肢肿胀。实验室检查: 红细胞 $2.43 \times 10^{12}/L$, 血红蛋白 $68 g/L$, 神经元特异性烯醇化酶 $236.80 \mu g/L$ 。超声: 盆壁右侧至盆腔内 $23 cm \times 21 cm \times 14 cm$ 不规则团块状异常回声, 内见不均匀低回声伴强回声, 包绕耻骨使其连续性中断; CDFI 于肿块内见丰富血流信号(图 1A)。盆部 CT: 右耻骨 $17.5 cm \times 16.1 cm \times 24.5 cm$ 肿块突向盆腔及右侧大腿内侧间隙, 内见点、片状瘤骨或钙化, 耻骨上支呈溶蚀状骨质破坏(图 1B), 右髋部受累, 右大腿软组织肿胀; 增强后动脉期肿块内见多支增粗

血管, 实质部分 CT 值 $67 HU$ (图 1C)。影像学诊断: 右耻骨恶性肿瘤, 考虑为间叶来源。胸部 CT 显示双肺多发转移瘤(图 1D)。行右髋部肿块穿刺活检。病理: 光镜下见大部分为纤维、横纹肌等间叶组织, 局灶见蓝染异型细胞巢(图 1E); 免疫组织化学: Vim(+), Calponin(+), MelanA(+), TFE3(+), HMB45(部分+), Caldesmon(部分+), CD117(个别细胞+), CK(-), LcA(-), SMA(-), Des(-), actin(-), MyoD1(-), DOG1(-), CD34(-), CD31(-), S-100(-), Ki-67(40%+)。病理诊断: 右耻骨恶性血管周上皮样细胞肿瘤(perivascular epithelioid cell tumor, PEComa)。临床综合诊断为右耻骨

[第一作者] 阮进秋(1997—), 男, 云南普洱人, 在读硕士, 医师。E-mail: rjqdyx@163.com

[收稿日期] 2023-05-17 [修回日期] 2023-09-28

PEComa 伴双肺多发转移。

讨论 PEComa 是具有血管周上皮样细胞特征的间叶源性肿瘤,可见于肾脏、子宫、肝脏、胃肠道等处。原发性骨 PEComa 极为罕见,临床常表现为局部肿胀、疼痛、肿块及肢体活动受限;其远处转移少见报道。骨 PEComa 影像学表现为软组织肿

块伴溶蚀状骨质破坏,可与骨硬化性病变并存,少见瘤骨或钙化;增强后多呈渐进性均匀强化,较大肿块可不均匀强化,内见条状增粗血管。鉴别诊断包括骨肉瘤、软骨肉瘤及骨恶性纤维组织细胞瘤等。最终确诊有赖于病理学检查。

《中国医学影像技术》杂志 2024 年征订启事

《中国医学影像技术》杂志于 1985 年创刊,是由中国科学院主管,中国科学院声学研究所主办的国家级学术期刊。主编为洪楠教授和李建初教授。刊号:ISSN 1003-3289, CN 11-1881/R。为百种中国杰出学术期刊(2011、2012 年)、中国精品科技期刊、CAJ-CD 规范获奖期刊、中国科技核心期刊、中国科学引文数据库核心期刊、《中文核心期刊要目总览》收录期刊、荷兰《医学文摘》收录源期刊、WHO《西太平洋地区医学索引》(WPRIM)来源期刊、《日本科学技术振兴机构中国文献数据库》(JSTChina)收录期刊。

《中国医学影像技术》杂志是临床医学影像学及影像医学工程及理论研究相结合的综合性学术期刊,刊登放射、超声、核医学、介入治疗、影像技术学、医学物理与工程学等方面的基础研究及临床试验研究的最新成果。以论文质量优、刊载信息量大、发刊周期短为其特色,是我国影像医学研究探索和学术交流的良好平台。

《中国医学影像技术》为月刊,160 页,大 16 开,彩色印刷。单价 26 元,全年定价 312 元。订户可随时向当地邮局订阅,邮发代号 82-509;亦可向编辑部直接订阅,免邮寄费(银行、支付宝转账均可,附言栏请注明订阅杂志名称)。

网 址 www.cjmit.com

编辑部地址 北京市海淀区北四环西路 21 号,中科院声学所大猷楼 502 室 邮编 100190

联系人 杜老师 联系电话 010-82547903 传真 010-82547903

银行账户名 《中国医学影像技术》期刊社有限公司

开户行 招商银行股份有限公司北京清华园科技金融支行

账 号 110907929010201

支付宝账号 cjmit@mail.ioa.ac.cn(账户名同银行账户名)

